

**ඇල්ජීටිය අධ්‍යාපන කලාපය**  
**විද්‍යාව - 7 ශ්‍රේණිය**  
**පෙරහුරු ප්‍රශ්න පත්‍රය - 2018**

(01). (i) ඔබට සපයා ඇති පහත සඳහන් ශාක පත්‍ර සරල හා සංයුක්ත ලෙස වර්ග කරන්න.

පොල්, වද, සියඹලා, උක්, පැපොල්, වෙරළ, ග්ලිරිසීඩියා

(ii) එම ශාක පත්‍ර අතුරින් සමාන්තර නාරටි වින්‍යාසයක් පවතින ශාක පත්‍ර නම් කරන්න.

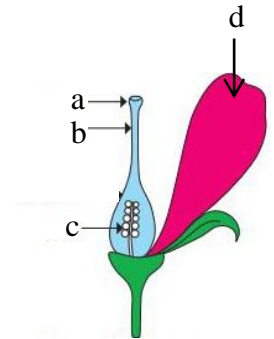
(iii) වායව කඳන් තුළ ආහාර ගබඩා කර ඇති අවස්ථාවක් සඳහන් කරන්න.

(iv) ශාක පත්‍රයක රූප සටහනක් ඇඳ එහි ප්‍රධාන කොටස් 4 ක් නම් කරන්න.

(v) පහත රූප සටහනේ a, b, c, d කොටස් නම් කරන්න.

(vi) පහත දැක්වෙන ශාක දෙබෙදුම් සුවිසකින් වෙන් කරන්න.

කොස්, තල්, මඩු, ග්ලිරිසීඩියා, නිදිකුම්බා, නිල් කටරොඩු



(02). පත්ති කාමරයේදී සරල ධාරාව හා ප්‍රත්‍යාවර්තක ධාරාව නිරීක්ෂණය කිරීම සඳහා පහත සඳහන් ද්‍රව්‍ය ඔබට සපයා ඇත.

බයිසිකල් ඩයිනමෝව, කුඩා සුළං පෙති 2 ක්, සම්බන්ධක කම්බි, වියළි කෝෂ

(i) සරල ධාරාව පෙන්වීමට ඉහත උපකරණ සම්බන්ධ කර ඇටවුමක් පිළියෙල කරන්න.

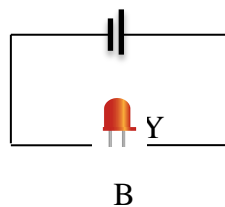
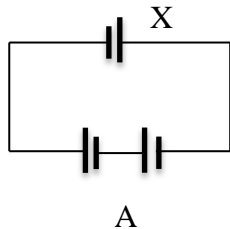
(ii) ප්‍රත්‍යාවර්තක ධාරාව පෙන්වීම සිදු කරන ආකාරය රූප සටහනක් මගින් ඇඳ පෙන්වන්න.

(iii) ප්‍රත්‍යාවර්තක ධාරාව හා සරල ධාරාව හඳුනා ගැනීම සඳහා විද්‍යාගාරයෙන් ලබා ගත හැකි උපකරණය කුමක් ද?

(iv) ඩයිනමෝව තුළ දැකිය හැකි ප්‍රධාන කොටස් 2 ක් නම් කරන්න.

(v) එහි ධාරාව උත්පාදනය වන්නේ කෙසේද?

(03). විද්‍යාගාරයේදී සිදු කරන ලද පරීක්ෂණයක් පහත පරිපථ සටහනේ දැක් වේ.

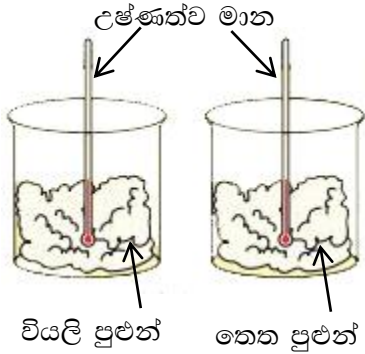


(i) A පරිපථයේ වියළි කෝෂ 3 ක් සමග සම්බන්ධ කර ඇති X උපකරණය නම් කරන්න.

(ii) B පරිපථයේ Y උපාංග නම් කරන්න.

- (iii) ස්වල්ප වේලාවකට පසු Y හි ඔබ නිරීක්ෂණය කරන දේ ලියන්න.
- (iv) Y හි නිරීක්ෂණය කල වෙනසට හේතුව පැහැදිලි කරන්න.
- (V) Y හි සංකේතය අදින්න.

(04). පහත රූප සටහනේ දැක්වෙන පරිදි ඇටවුම සකස් කර උෂ්ණත්වමාන පාඨාංක ලබා ගනු ලැබේ.



- (i) ලබා ගත් උෂ්ණත්වමාන පාඨාංකවල ඔබ දකින වෙනස කුමක්ද?
- (ii) ඉහත පාඨාංකවල වෙනසක් ඇතිවීමට හේතුව පැහැදිලි කරන්න.
- (iii) මෙම ගුණය හඳුන්වන නම කුමක්ද?
- (iv) එදිනෙදා ජීවිතයේදී ඉහත ගුණය ප්‍රයෝජනවත් වන අවස්ථා 2 ක් ලියන්න.

(v) ජලය මාධ්‍යයක් ලෙස අපගේ සිරුර පුරා පරිවහනය කෙරේ. එසේ පරිවහනය කෙරෙන අප ශරීරයට අත්‍යවශ්‍ය ද්‍රව්‍ය 2 ක් සහ අනවශ්‍ය ද්‍රව්‍ය 2 ක් නම් කරන්න.

- (05). (i) විද්‍යාගාරයේ ඇති ප්‍රබල අම්ලයක් හා ප්‍රබල භස්මයක් සඳහා උදාහරණ 2 ක් ලියන්න
- (ii) පිනෝප්තලින් භාවිතා කර එම අම්ලය හා භස්මය හඳුනා ගන්නේ කෙසේ ද?
- (iii) පොකුරු වද මල් තැම්බූ වතුර වලට දෙහි යුෂ ස්වල්පයක් එක් කල විට ලැබෙන වර්ණය කුමක් ද?
- (iv) අම්ල හෂ්ම හඳුනා ගැනීමට භාවිතා කරන ලිට්මස්, පිනෝප්තලින් වැනි ද්‍රව්‍ය හඳුන්වන පොදු නම කුමක් ද?
- (v) නිවසේ ඇති උදාසීන ද්‍රව්‍ය 2 ක් ලියන්න.

(06). (i) ඔබ කැමති ලක්ෂණයක් ඇති/ නැති සේ වෙන් කරමින් පහත සඳහන් සතුන් දෙබෙදුම් සුවිසකින් වෙන් කරන්න.

සමනලයා, වවුලා, මාලුවා, මුවා, නයා, කැස්බෑවා

- (ii) දෙබෙදුම් සුවිසකින් ඇති වාසි 2 ක් ලියන්න.
- (iii) ශරීර වර්ණය පරිසරයේ වර්ණය සමග ගැලපීම සත්වයන්ට ප්‍රයෝජනවත් වන්නේ කෙසේ ද?
- (iv) ඉහත සඳහන් සතුන් අතුරින් පරිසරයේ වර්ණයට ගැලපෙන සේ ශරීර වර්ණය හිමි සතුන් දෙදෙනෙකු නම් කරන්න.
- (v) වවුලාට පියාපත් යුගලක් තිබුනද පක්ෂියෙකු නොවේ හේතුව පැහැදිලි කරන්න.